

FICHE TECHNIQUE

Bouchon BCE @Corning

Caractéristique

Matière : Plastique

Couleur : Gris

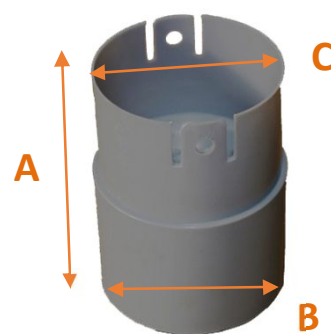
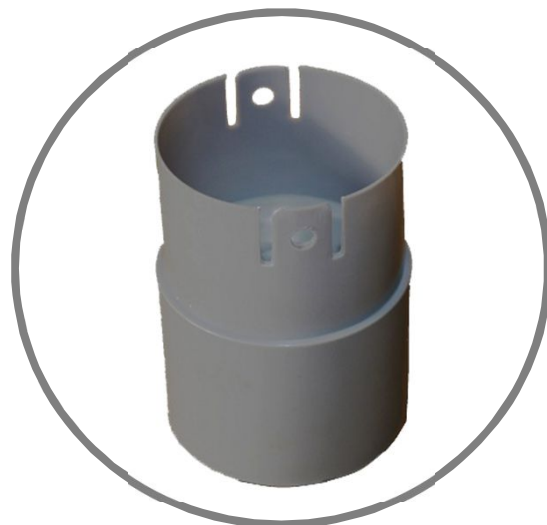
Application :

Assurer l'obturation des alvéoles libres en PVC : empêche la propagation d'eau, de gaz et la pénétration d'impuretés.

Mise en place :

Mise en place par collage

La partie à emboîter dans le tube est munie de 2 fanons permettant de fixer un filin.



Code Article	Désignation	A	B	C
BER809	BCE33	43	29	32,5
BER819	BCE45	60	41	44